

WAKOL Z 630 Masse d'égalisation



Champs d'application:

Selbstverlaufende, zementäre Spachtelmasse zum Ausgleichen von Unebenheiten in Schichtdicken von 1-15 mm ungestreckt, von 10-25 mm gestreckt unter Textilbelägen, elastischen Belägen, im Innenbereich. Ab 2 mm Schichtdicke auch unter Parkett geeignet. Kann in Kombination mit WAKOL D 3060 Plastifizierungszusatz verarbeitet werden. Rakelfähig. Pumpbar. Chromatarm gemäß REACH.

Masse d'égalisation à base de ciment auto-nivelante pour l'égalisation de supports irréguliers en couches de 1 à 15 mm d'épaisseur sans sable, de 10 à 25 mm avec sable sous revêtements textiles et revêtements élastiques à l'intérieur. Peut également être utilisé sous les parquets à partir de 2 mm. Peut être mise en œuvre en combinaison avec WAKOL D 3060 Additif pour plastification. Peut être appliqué à la spatule à dents. Peut être pompée. Faible teneur en chromates selon REACH.

Mélange:

env. 6,25-6,5 l d'eau + 25 kg Z 630

Consommation:

env. 1,5 kg/m²/mm d'épaisseur de la couche

Temps de prise:

praticable après env. 2 heures; prêt à encoller jusqu'à 3 mm après 6 heures; jusqu'à 5 mm après 12 heures; jusqu'à 10 mm après 24 heures; jusqu'à 15 mm après 48 heures; jusqu'à 25 mm avec sable après 48 heures

Temps de mise en œuvre:

env. 25 minutes

avec sable:

10-25 mm

sans sable:

1-15 mm

Stockage:

dans un endroit frais et sec

Base:

ciment spécial

Marquage CE:

EN 13813: CT-C40-F7

Informations de commande:

506422 | 41665 - 25,0 kg - palette: 40 pièces

WAKOL Z 645 Masse de remplissage, pauvre en poussière



Champs d'application:

Masse de remplissage ferme et pauvre en poussière, à base de ciment, pour l'égalisation d'irrégularités en épaisseurs de couche de 1-10 mm sans sable et de 10-50 mm avec sable pour égaliser grossièrement les irrégularités, ragréer des marches d'escalier, aligner des joints de porte et réparer des chapes très endommagées à l'intérieur. Peut être mise en œuvre en combinaison avec WAKOL D 3060 Additif pour plastification. Faible tension. Se laisse modeler très facilement. Faible teneur en chromates selon REACH.

Mélange:

env. 6,75- 8,0 l d'eau + 25 kg Z 645

Consommation:

env. 1,3 kg/m²/mm d'épaisseur de la couche

Temps de prise:

praticable après env. 30 minutes, prêt à encoller après env. 60 minutes

Temps de mise en œuvre:

env. 15 minutes

avec sable:

10-50 mm

sans sable:

1-10 mm

Stockage:

dans un endroit frais et sec

Base:

ciment spécial

Marquage CE:

EN 13813: CT-C30-F7

Informations de commande:

506722 | 41371 - 25,0 kg - palette: 40 pièces

WAKOL RS 5945 Bande périphérique



Champs d'application:

Bande périphérique élastique en permanence à base de polyéthylène avec un support autocollant pour l'utilisation avant ragréages en couches épaisses ainsi qu'avant l'application de WAKOL Z 515 Chape mince et WAKOL Z 560 Chape rapide.

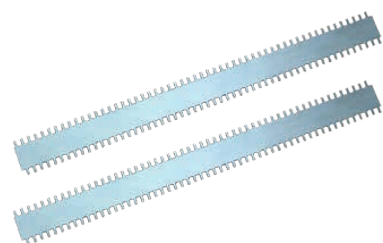
Stockage:
insensible au gel

Base:
polyéthylène

Informations de commande:

594503 | 41706 - Rouleau de 25 m, largeur 50 mm, épaisseur 5 mm - palette: 48 pièces; 12 cartons à 4 pièces

WAKOL Baguette de raclage



Champs d'application:

Baguette crantée des deux côtés d'une largeur de 56 cm. La baguette de raclage WAKOL est en acier trempé et s'utilise dans la WAKOL Spatule et la WAKOL Spatule avec tiges d'écartement, 56 cm. Disponible dans la taille TKB R2.

Base:
acier

Informations de commande:

598033 | 41386 - 10 pièces TKB R4 56 cm - 1 carton à 10 pièces
598032 | 41384 - 10 pièces TKB R3 56 cm - 1 carton à 10 pièces

WAKOL KB 185 Ruban adhésif pour plinthes, 55 mm



Champs d'application:

Ruban adhésif double face avec maillage de fils pour le collage de plinthes pour moquette à maillage avec différentes variantes de revers, plinthes souples (jusqu'à 60 mm) et plinthes en caoutchouc (jusqu'à 60 mm) à l'intérieur.

Stockage:
insensible au gel

Base:
polyacrylate avec réseau de fils

Informations de commande:

595710 | 41671 - Rouleau de 50 m, largeur 55 mm, épaisseur 0,23 mm - palette: 300 pièces; 60 cartons à 5 pièces

WAKOL KB 183 Ruban adhésif pour plinthes, 35 mm



Champs d'application:

Ruban adhésif double face à forte adhérence avec réseau de fils pour le collage de plinthes à âme (plinthes KS), plinthes pour moquette (plinthes TS), revêtements textiles et feutres aiguilletés sur plinthes TS et plinthes souples (jusqu'à 50 mm) à l'intérieur.

Stockage:
insensible au gel

Base:
polyacrylate avec réseau de fils

Informations de commande:

595711 | 41703 - Rouleau de 50 m, largeur 35 mm, épaisseur 0,38 mm - palette: 480 pièces; 60 cartons à 8 pièces

WAKOL PU 272 Colle pour gazons artificiel



Champs d'application:

Colle PU à deux composants à coloration verte pour la pose de gazons artificiels sur ruban de jonction en polyester, sur supports absorbants et non absorbants, ainsi que supports drainants humides mais séchés en surface en extérieur.

Application:
spatule crantée, dentelure selon TKB B3 ou B11

Stockage:
minimum +5°C, sensible au gel

Consommation:
env. 850-1200 g/m²

Base:
résine de polyuréthane

Temps d'attente:
aucun

Temps de pose:
env. 90 minutes

Informations de commande:

368812 | 41343 - 12,0 kg comp. A - palette: 44 pièces
369412 | 41344 - 1,12 kg comp. B - palette: 440 pièces; 40 cartons à 11 pièces

WAKOL EM 140 Non-tissé de découplage



Champs d'application:

Non-tissé en polyester vert clair pour le désengagement et l'armature réduisant les tensions sous les parquets à l'intérieur. Aussi adaptée pour la mastiquage et l'encollage ultérieur des revêtements textiles et élastiques.

Pose:
poser et coller les bandes les unes contre les autres sur toute la surface

Consommation:
selon la taille de la pièce

Stockage:
stocker le rouleau à la verticale, insensible au gel

Base:
non-tissé en polyester

Informations de commande:

590303 | 41705 - Rouleau de 50 m, largeur 1 m, épaisseur 1,1 mm - palette: 12 pièces

WAKOL AS 130 Bande de jonction



Champs d'application:

Ruban non tissé en polyester pour le collage entre elles de bandes de pelouse artificielle dans les zones de jonction en intérieur et en extérieur.

Pose:
dans le système avec WAKOL PU 272

Consommation:
selon la longueur du joint

Stockage:
insensible au gel

Base:
polyester non tissé

Informations de commande:

595612 | 41374 - Rouleau de 100 m, largeur 300 mm - palette: 80 pièces; 16 cartons à 5 pièces

WAKOL Agitateur à deux hélices



Champs d'application:

Agitateur à deux hélices d'un diamètre de 90 mm pour le mélange rapide et homogène de masses de lissage plastifiée et de colles 2 C-PU.

Base:
acier

Informations de commande:

592315 | 41704 - 1 pièce - palette: 224 pièces

WAKOL AS 155 Manchette d'étanchéité, petite



Champs d'application:

Film en polyéthylène avec non-tissé en polypropylène sur les deux faces pour les traversées de conduites d'eau d'un diamètre de 15 à 30 mm.

Pose:

coller sur toute la surface, dans le système avec WAKOL AS 151

Consommation:

1 pièce par traversée

Stockage:

insensible au gel

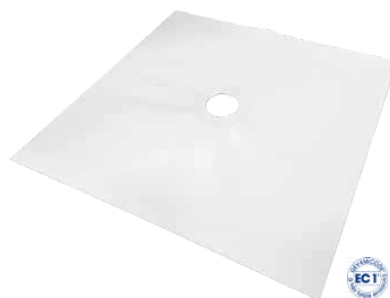
Base:

polypropylène non tissé

Informations de commande:

595606 | 41666 - 5 pièces - 140 x 140mm - palette: 500 pièces; 100 cartons à 5 pièces

WAKOL AS 156 Manchette d'étanchéité, grande



Champs d'application:

Film en polyéthylène avec non-tissé en polypropylène sur les deux faces pour les traversées de conduites d'eau d'un diamètre de 65 à 200 mm.

Pose:

coller sur toute la surface, dans le système avec WAKOL AS 151

Consommation:

1 pièce par traversée

Stockage:

insensible au gel

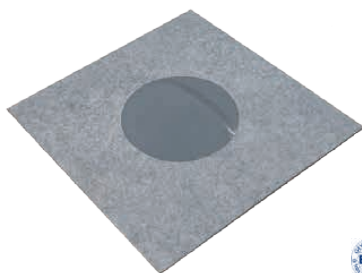
Base:

polypropylène non tissé

Informations de commande:

595607 | 41667 - 5 pièces - 425 x 425 mm - palette: 1.000 pièces; 200 cartons à 5 pièces

WAKOL AS 157 Manchette pour zone extensible



Champs d'application:

Film en polyéthylène avec non-tissé en polypropylène sur les deux faces pour les traversées de conduites d'eau d'un diamètre de 40 à 65 mm.

Pose:

coller sur toute la surface, dans le système avec WAKOL AS 151

Consommation:

1 pièce par traversée

Stockage:

insensible au gel

Base:

polypropylène non tissé

Informations de commande:

595608 | 41668 - 5 pièces - 150 x 150mm - palette: 500 pièces; 100 cartons à 5 pièces

WAKOL AS 158 Bague d'étanchéité



Champs d'application:

Butyl caoutchouc avec couvercle en papier siliconé sur les deux faces pour siphons de sol d'un diamètre de 125 mm.

Pose:

dans le système avec WAKOL AS 151

Consommation:

1 pièce par siphon

Stockage:

insensible au gel

Base:

butyl caoutchouc

Informations de commande:

595609 | 41670 - 5 pièces - 100 mm x 200 mm (diamètre intérieur x diamètre extérieur) - palette: 500 pièces; 100 cartons à 5 pièces